



標準塗装仕様書

施工前に必ず本仕様書をお読みになられてから
作業を始めて下さい。

環境保護・有害物質の心配のない安全な室内環境のためのエコ塗料。
ボルボックスの「プロアクア」は、屋内外の木材表面仕上げ用の
溶剤を含まない水性塗料です。

※ 製品の缶のラベルの英文（製品データ）は
本仕様書の最後の項に掲載しております。併せてお読み下さい。

輸入・販売元



あいもり株式会社

〒052-0026 北海道伊達市錦町 105 番地 セントラルビル 3F

Tel: 0142-23-8811 / Fax: 0142-23-8833

URL <http://www.aimori.net/> E-mail info@aimori.net



Ö



Q

Ö

Ö



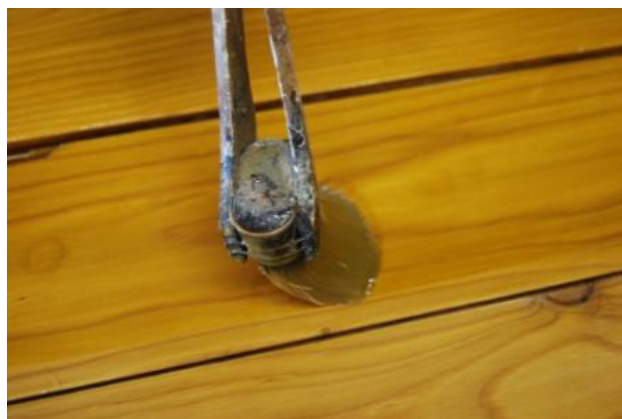
施工の流れ -2-

⑤ 研磨



中塗りをしてから約30分後にサンドペーパー
#230 で研磨してください。

⑥ 仕上げ塗り



中塗りから約1時間後に希釈せず、原液の
ままハケなどで仕上げ塗りして下さい。
(約 25~30ml / m²)