



色・さくら／藁すさ入りこて仕上げ

健康、快適、美しさ。 さらにローコスト。

ほたて漆喰ライトは、
伝統に、いま求められる価値を融合した左官材料です。

ほたて漆喰ライト



グッドデザインほっかいどう選定商品

www.aimori.net/

製法特許出願中



色・山吹／木ずり仕上げ

ほたて貝殻の 優れた特性を 最大限に生かす。

健康的で美しい住まいと
かけがえのない地球のために。



住む人の健康と快適を徹底的に追究する

シックハウスをつくらない

部屋に面した材料は、まず何よりも化学物質に対する安全性が大切。素材を吟味し、シックハウスにつながるものがない壁材を実現しています。

消臭・調湿に優れる

ほたて貝殻特有の多孔質構造により、優れた消臭・調湿性を発揮。さらに積極的に健康的で快適な室内環境をつくりあげます。

カビが生えにくい

ほたて貝殻が持つ優れた抗カビ特性。本来、相反する調湿性と抗カビ性の両面を実現させる独特の素材ができあがりました。



「価値を与え、省エネを目指す循環」こそがエコ

人にとって価値のない素材は、いくらそれがリサイクルされたものであっても、使われず、結局のところ「循環」することにはならないのではないのでしょうか？ また、多くのエネルギーを投入するようリサイクルは、素材は循環するとしても、エネルギー源の枯渇やCO₂の排出を招き、環境負荷が減ることにはなりません。ほたて漆喰ライトは、ほたて貝殻が持つ優れた特性を「価値ある製品」として再生させ、高温で焼成させないことで省エネルギーを実現し、さらに左官材料としての役目を終えた後は大地に戻り、大きな自然の循環のなかに還っていきます。



美しい空間をつくる

誰もが知っている貝殻の美しい光沢。aimoriはこの光沢を伝統の漆喰に融合させることに成功しました。色はほたて貝殻の自然な「白」を基調にし、土っぽくなく、上品でしかもシャープな表現が可能です。シンプルモダンから本格的な和風まで、あらゆるデザインの住まいを美しく演出します。



色・きなり／こて仕上げ

ほたての魅力伝えるためのローコスト

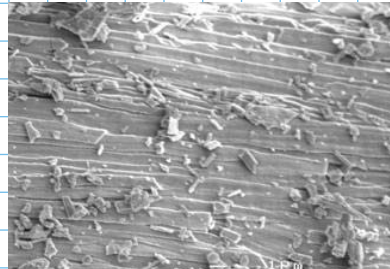
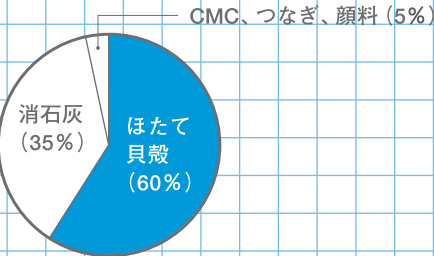
たくさんの魅力をもったほたての貝殻。でも、それが様々な意味で使いにくいものであれば、多くの人にその魅力が伝えられません。aimoriは粒度調整や配合比率などの独自のノウハウによって施工性を格段に向上させ（特許出願中）、また生産の効率化に努めた結果、お手軽にご利用いただけるコストを実現しました。aimoriが追求する「ローコスト」は、ほたて貝殻の魅力を多くの人に伝えることを目的とした、様々な技術革新によって生まれたものなのです。



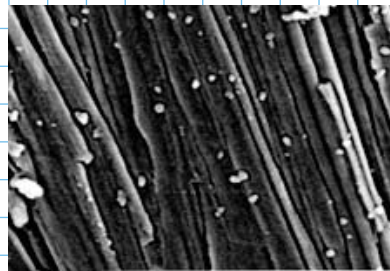
ほたて漆喰ライトの成分構成

主材料／ほたて貝殻	60%
固化材／消石灰	35%
増粘材／CMC	} 5%
つなぎ／セルロースファイバー	
顔料／バイエル社製無機顔料	

荷袋 20kg袋入
標準施工面積約13㎡/袋(20kg)※標準施工厚2.0mmの場合



ほたて貝殻電子顕微鏡写真(表面5,000倍)



ほたて貝殻電子顕微鏡写真(断面20,000倍)

ほたて壁材
製法特許出願済

日本建築仕上材工業会

登録番号 0406002

放散等級
区分表示 F☆☆☆☆

国土交通省

認定番号 NM-0779

建築基準法
第68条の26
第1項 不燃材料

全12色、ソフトな質感。デザインに合わせて、表現は多彩。

素材本来の基本色に加えて、カラーリングも全12色と豊富にラインナップ。
和風、洋風、伝統、モダンを問わず、幅広いインテリアデザインに美しく調和します。
その用途は、戸建からマンション、店舗、オフィスビルまで、大きく広がっています。



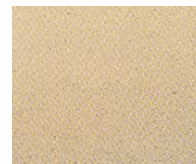
HR-1
素地



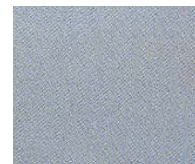
HR-2
きなり



HR-3
薄桃



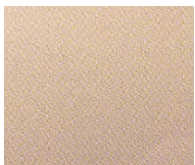
HR-4
薄黄



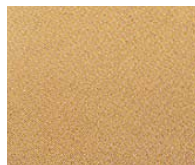
HR-5
薄灰



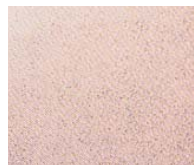
HR-6
山吹



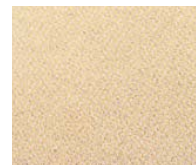
HR-7
薄茶



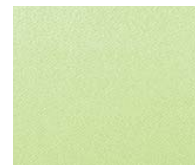
HR-8
小麦



HR-9
さくら



HR-10
淡黄



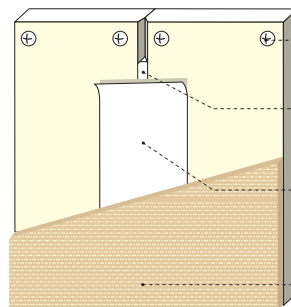
HR-11
新緑



HR-12
大空

施工要領

- ◎施工の際はマニュアルを必ずお読み下さい。
※CD-Rの施工マニュアルもご用意しております。
- ◎下地は、石膏ボード12.5mm厚を標準とします。
- ◎標準施工塗り厚は2.0mmとします。(下地より1.5~2.5mm)
- ◎ほたて漆喰壁(厚塗用)とは異なり、ツルツとは仕上がりにません。
左官ゴテでソフト感のあるラフなタッチで仕上げてください。



- ビス止め
ビス頭は、パテ処理をせずに、そのまま仕上げ塗りをしてください。
- パテ処理
石膏ボードジョイント部分は、パテで平滑になるよう処理してください。
- LNテープ貼り
ジョイント部分には、LNテープ(別売品)を専用糊を使って貼り、補強してください。
- 仕上材
ほたて漆喰ライトを、1回塗りで仕上げてください。

Aimori Corporation

あいもり株式会社

販売代理店

〒052-0026 北海道伊達市錦町105番地 セントラルビル3階
TEL.0142-23-8811 FAX.0142-23-8833
URL <http://www.aimori.net/> E-mail info@aimori.net