

# Zen Ocean

ほたて漆喰スムーズ  
ゼンオーシャン



日本建築仕上材工業会  
(登録番号)1006113  
(ホルムアルデヒド放散等級)  
F★★★★



禅<sup>ゼン</sup>  
オーシャンは北海道から届けるさわやかな風

「ほたて漆喰ライト」に求められていた  
スムーズでマットな仕上りを実現！

# 商 | 品 | 特 | 徴

- 1 貝殻を従来より微細に精製することにより、繊細なテクスチャーが実現。
- 2 貝殻+粘土のブレンドにより、「ほたて漆喰ライト」よりもマットな表情。
- 3 滑らかな仕上がりゆえ、施工性も向上。ライト同様に低コストの左官材。
- 4 抗カビ性バツグン、ライトと同様に優れた調湿性能と消臭効果。
- 5 カラーチャートは貝殻本来の色を生かした2色に限定!



## カラーチャート



HS-1 素地



HS-2 きなり

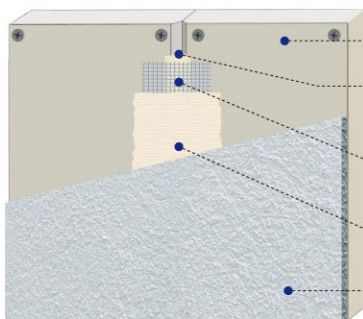
※この色見本は印刷物のため実物とは多少異なります。

# Zen Ocean

ほたて漆喰スムーズ  
ゼンオーシャン

## 施工概要

- 施工前に必ず当社施工要領書をお読みください。
- 下地は、石膏ボード12.5mm厚を標準とします。
- 標準施工塗り厚は1.5mmとします。



- 石膏ボード下地**  
12.5mmを標準とします。
- 下塗パテ**  
石膏ボードジョイント部分に、パテで平滑になるように処理してください。
- Gメッシュ・グラスファイバー**  
ジョイント部分には、Gメッシュ・グラスファイバーを貼り、補強してください。
- 上塗パテ**  
Gメッシュ・グラスファイバーを覆い隠すように、APパテを塗布してください。
- 仕上塗り**  
ほたて漆喰スムーズを、1回塗りで仕上げてください。

※施工時には必ず当社施工要領書を読み、ご不明な点は事前にお問い合わせください。

## 製品比較表

	Zen Ocean	ほたて漆喰ライト
テクスチャー	スムーズ	エンボス
表情・艶	セミマット	半ツヤ
カラーリング	2色(素地・きなり)	12色
施工性	ソフトタッチ	ミドルタッチ
荷 姿	15kg/袋	20kg/袋
施工面積	11㎡(塗厚1.5mm厚)	13㎡(塗厚2.0mm厚)

お問い合わせ

AIMORI CORPORATION

**あいもり株式会社**

〒052-0026 伊達市錦町105番地セントラルビル3F  
TEL.0142-23-8811 FAX.0142-23-8833  
E-mail info@aimori.net

ホームページ <http://www.aimori.net/>